

# Championnat regional 25m 24

01/06/2024 12:14:01

13

112 LHEUR Vincent

AST



## Pistolet feu de vite

Total: **265-3x**

Stage 2: 48 45 48 49 41 34

Point d'impact: X = -20.53mm, Y = -25.95mm



Series 1: 9 ↙ 10 ↘ 10 ↙ 10\* ↙ 9 ↙

Total de série: 48 49,3

Point d'impact: X = -19.42mm, Y = -40.52mm



Series 2: 10 ↘ 10 ↙ 8 ↙ 8 ↙ 9 ↘

Total de série: 45 48,0

Point d'impact: X = -56.00mm, Y = -6.17mm



Series 3: 9 ← 10 ← 9 ← 10 ← 10\* ↘

Total de série: 48 49,7

Point d'impact: X = -45.92mm, Y = -8.11mm



Series 4: 9 ↙ 10 ↙ 10\* ↘ 10 ↗ 10 ↙

Total de série: 49 50,4

Point d'impact: X = -16.25mm, Y = -23.47mm



Series 5: 9 → 10 ↓ 6 → 9 ↘ 7 ↓

Total de série: 41 42,6

Point d'impact: X = 65.44mm, Y = -37.49mm



Series 6: 0(OT) ↓ 9 ↘ 8 ↙ 9 ← 8 ↓

Total de série: 34 356

Point d'impact: X = -51.04mm, Y = -39.93mm

# Championnat regional 25m 24

01/06/2024 11:45:55

3

215 JURET Léo

CTS



## Pistolet feu de vite

Total: 282-6x

Stage 1: 49 48 49 50 40 46

Point d'impact: X = 14.74mm, Y = 2.35mm



Series 1: 10 ↘ 10\* ↙ 9 ↘ 10 ← 10\* ↑

Total de série: 49 51,3

Point d'impact: X = -14.40mm, Y = -11.80mm



Series 2: 10 ↘ 10\* ↓ 9 ↓ 9 ↘ 10\* ↗

Total de série: 48 50,6

Point d'impact: X = 5.01mm, Y = -30.91mm



Series 3: 10 ↘ 9 ↑ 10 → 10 ← 10 ←

Total de série: 49 49,9

Point d'impact: X = 3.39mm, Y = 10.66mm



Series 4: 10 → 10\* ← 10 ↑ 10\* ↑ 10 ↗

Total de série: 50 51,4

Point d'impact: X = 14.36mm, Y = 16.86mm



Series 5: 7 ↗ 10 ↘ 9 ↓ 7 → 7 ↑

Total de série: 40 42,6

Point d'impact: X = 67.02mm, Y = 33.56mm



Series 6: 10 → 10 → 8 ← 9 ↓ 9 ↗

Total de série: 46 48,2

Point d'impact: X = 13.04mm, Y = -4.29mm

# Championnat regional 25m 24

01/06/2024 12:13:54

8

215 JURET Léo

CTS



## Pistolet feu de vite

Total: **282-9x**

Stage 2: 50 43 49 49 45 46

Point d'impact: X = -3.58mm, Y = -17.06mm



Series 1: **10\*** → **10\*** ↙ **10** ↓ **10\*** ↓ **10\*** →

Total de série: 50 51,9

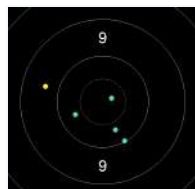
Point d'impact: X = 5.77mm, Y = -14.65mm



Series 2: **9** ↗ **10** ↓ **9** → **9** ↗ **6** ←

Total de série: 43 46,0

Point d'impact: X = -13.31mm, Y = 3.65mm



Series 3: **10** ↘ **10\*** → **10** ↙ **10** ↘ **9** ←

Total de série: 49 51,0

Point d'impact: X = -9.04mm, Y = -13.29mm



Series 4: **9** ↘ **10\*** ← **10** ↗ **10\*** ↓ **10\*** ↑

Total de série: 49 51,7

Point d'impact: X = 16.34mm, Y = -1.07mm



Series 5: **10** ↘ **9** ← **8** ← **8** ↓ **10** ↙

Total de série: 45 47,1

Point d'impact: X = -35.33mm, Y = -30.21mm



Series 6: **10\*** ↓ **9** ↘ **9** ↘ **9** ↓ **9** ↙

Total de série: 46 48,2

Point d'impact: X = 14.09mm, Y = -46.78mm

# Championnat regional 25m 24

01/06/2024 11:45:55

8

288 KIERNAN Evan

ESC



## Pistolet feu de vite

Total: **247-4x**

Stage 1: 46 45 46 34 36 40

Point d'impact: X = 15.46mm, Y = 22.95mm



Series 1: 9 ↑ 10 ↑ 8 ↙ 10\* ↘ 9 ↗

Total de série: 46 48,0

Point d'impact: X = -3.94mm, Y = 17.17mm



Series 2: 7 ↑ 8 ↑ 10 ↓ 10\* → 10\* ↘

Total de série: 45 47,7

Point d'impact: X = 23.56mm, Y = 33.89mm



Series 3: 9 ↘ 8 ↙ 10 → 10 ↑ 9 ↖

Total de série: 46 47,7

Point d'impact: X = -29.77mm, Y = 9.82mm



Series 4: 8 ↑ 8 ↓ 8 → 10 ↖(OT) →

Total de série: 34 35,1

Point d'impact: X = 37.64mm, Y = 7.29mm



Series 5: 6 ↘ 6 → 8 ↑ 10\* ↙ 6 ↖

Total de série: 36 38,9

Point d'impact: X = -21.81mm, Y = 81.83mm



Series 6: 9 ↑ 8 ↗ 8 ↘ 6 ↘ 9 →

Total de série: 40 42,7

Point d'impact: X = 87.08mm, Y = -12.28mm

# Championnat regional 25m 24

01/06/2024 12:13:47

3

288 KIERNAN Evan

ESC



## Pistolet feu de vite

Total: **246-3x**

Stage 2: 47 45 36 43 42 33

Point d'impact: X = NaNmm, Y = NaNmm



Series 1: 8 ↑ 9 ↗ 10 ↙ 10\* ↑ 10\* ↗

Total de série: 47 48,9

Point d'impact: X = 7.77mm, Y = 33.95mm



Series 2: 9 ↘ 9 ↑ 9 → 10 ↓ 8 ↗

Total de série: 45 47,5

Point d'impact: X = 26.54mm, Y = 28.43mm



Series 3: 7 ↑ 6 ↘ 8 ↙ 8 ↑ 7 ↑

Total de série: 36 38,6

Point d'impact: X = -42.97mm, Y = 127.45mm



Series 4: 9 ↗ 8 ↘ 10\* ↙ 8 ↖ 8 ↘

Total de série: 43 46,2

Point d'impact: X = -28.32mm, Y = -5.06mm



Series 5: 7 ↑ 8 ↘ 10 → 9 ↗ 8 ↘

Total de série: 42 44,6

Point d'impact: X = 67.52mm, Y = 9.08mm



Series 6: 9 → 10 ↙ 6 → 8 ↑ 0 □ →

Total de série: 33 33,9

Point d'impact: X = NaNmm, Y = NaNmm

# Championnat regional 25m 24

01/06/2024 11:46:03

13

367 LOUIS Esteban

HER



## Pistolet feu de vite

Total: 247-5x

Stage 1: 47 49 41 46 30 34

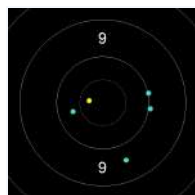
Point d'impact: X = -1.41mm, Y = -19.61mm



Series 1: 9 ↙ 9 ↘ 10 ↙ 10\* ↗ 9 ↘

Total de série: 47 48,3

Point d'impact: X = -5.87mm, Y = -22.17mm



Series 2: 10 → 10 ← 9 ↘ 10 → 10\* ←

Total de série: 49 50,6

Point d'impact: X = 15.88mm, Y = -13.05mm



Series 3: 10\* → 7 → 10\* ← 7 ↙ 7 ↙

Total de série: 41 44,0

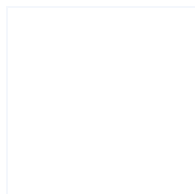
Point d'impact: X = 4.50mm, Y = -54.47mm



Series 4: 10 → 9 → 10 ↘ 9 → 8 ↘

Total de série: 46 47,2

Point d'impact: X = 41.98mm, Y = -16.03mm



Series 5: Miss! 10 ↙ 6 ↘ 5 ↘ 9 ↓

Total de série: 30 312

Point d'impact: X = -23.22mm, Y = -19.12mm



Series 6: 0(OT) ↘ 10 → 10\* ← 6 ← 8 ←

Total de série: 34 354

Point d'impact: X = -41.70mm, Y = 7.19mm

**Légende:**

! Coup démonstration

# Championnat regional 25m 24

01/06/2024 12:14:01

18

367 LOUIS Esteban

HER



## Pistolet feu de vite

Total: **256-2x**

Stage 2: 46 44 42 47 44 33

Point d'impact: X = 5.12mm, Y = -4.75mm



Series 1: 9 ↘ 10 ↙ 10\* ↘ 8 ↗ 9 →

Total de série: 46 49,0

Point d'impact: X = 32.02mm, Y = -0.59mm



Series 2: 9 ↓ 6 ↗ 10 ↓ 10 ↘ 9 ↓

Total de série: 44 46,1

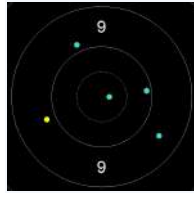
Point d'impact: X = -39.73mm, Y = -50.77mm



Series 3: 7 → 10 ↘ 10 ↑ 7 → 8 ↙

Total de série: 42 44,4

Point d'impact: X = 48.16mm, Y = 3.91mm



Series 4: 9 ↘ 10\* → 9 ↘ 10 → 9 ↙

Total de série: 47 50,0

Point d'impact: X = 5.93mm, Y = -0.73mm



Series 5: 8 ↘ 9 ← 9 → 9 ↑ 9 ←

Total de série: 44 46,8

Point d'impact: X = -33.23mm, Y = 38.85mm



Series 6: 0(OT) ↘ 8 → 9 ↘ 7 ↗ 9 ↘

Total de série: 33 358

Point d'impact: X = 17.56mm, Y = -19.15mm



# Championnat regional 25m 24

01/06/2024 11:46:01

18

112 LHEUR Vincent

AST



## Pistolet feu de vite

Total: **264-1x**

Stage 1: 46 48 48 45 38 39

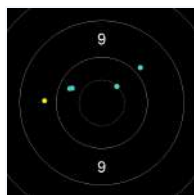
Point d'impact: X = -46.98mm, Y = -3.36mm



Series 1: 9 ← 8 ← 10 ↘ 10 ↑ 9 ↓

Total de série: 46 48,7

Point d'impact: X = -39.87mm, Y = -3.21mm



Series 2: 9 ↗ 10 ↖ 10\* ↗ 10 ↖ 9 ←

Total de série: 48 50,5

Point d'impact: X = -14.31mm, Y = 18.11mm



Series 3: 9 ↘ 10 ← 9 ← 10 ← 10 ←

Total de série: 48 49,7

Point d'impact: X = -42.11mm, Y = 17.44mm



Series 4: 10 ↘ 10 ← 8 ↓ 10 ← 7 ←

Total de série: 45 46,6

Point d'impact: X = -58.08mm, Y = -17.22mm



Series 5: 10 ↑ 6 ✓ 9 ✓ 6 ✓ 7 ↘

Total de série: 38 40,9

Point d'impact: X = -83.92mm, Y = -15.61mm



Series 6: 10 ↘ 6 ✓ 10 ← 7 ✓ 6 ↑

Total de série: 39 40,2

Point d'impact: X = -43.57mm, Y = -19.66mm