

Championnat regional 25m 24

02/06/2024 15:47:15

19

110 JOLLY Jacky

SPR



Percussion Centrale

Total: **536-6x**

Précision: 47 47 42 45 44 45 Tot: 270

Feu de vitesse: 43 46 40 47 45 45 Tot: 266

Point d'impact: X = 11.58mm, Y = -6.08mm



Series 1: 9 ↘ 10* ↓ 9 ← 9 ↙ 10 ←

Total de série: 47 47,9

Point d'impact: X = -26.44mm, Y = 2.67mm



Series 2: 10 ↖ 10 ↗ 9 ↘ 8 ↙ 10* ↗

Total de série: 47 49,5

Point d'impact: X = 5.20mm, Y = -14.17mm



Series 3: 10 ↗ 8 ↘ 8 → 8 ← 8 ↗

Total de série: 42 45,0

Point d'impact: X = 2.71mm, Y = -11.12mm



Series 4: 8 ↘ 10 ↑ 9 ↗ 9 ↘ 9 ↑

Total de série: 45 46,7

Point d'impact: X = 20.61mm, Y = 3.42mm



Series 5: 8 ↑ 10 ↑ 10* ← 7 → 9 ↓

Total de série: 44 46,2

Point d'impact: X = 11.77mm, Y = 13.97mm



Series 6: 8 ↑ 9 ↘ 9 ↓ 9 → 10* ↗

Total de série: 45 48,2

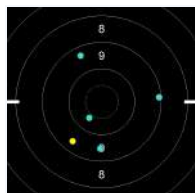
Point d'impact: X = 15.39mm, Y = 0.58mm



Series 7: 9 ↘ 10 ↙ 8 ← 9 → 7 ↘

Total de série: 43 45,2

Point d'impact: X = 14.68mm, Y = -45.18mm



Series 8: 10 ↙ 9 ↖ 9 → 9 ↓ 9 ↘

Total de série: 46 47,9

Point d'impact: X = -2.17mm, Y = -15.65mm



Series 9: 9 ↘ 8 ↗ 7 → 8 ↘ 8 ↗

Total de série: 40 42,3

Point d'impact: X = 93.57mm, Y = 7.13mm



Series 10: 10* ↑ 9 ↑ 9 ↓ 10 ↗ 9 ↗

Total de série: 47 49,0

Point d'impact: X = 15.03mm, Y = 25.37mm



Series 11: 9 ↖ 8 ↓ 10 ← 9 ↘ 9 ↘

Total de série: 45 47,3

Point d'impact: X = 8.32mm, Y = -25.44mm



Series 12: 7 ← 10* ↗ 9 → 9 ↓ 10 ↙

Total de série: 45 47,8

Point d'impact: X = -19.69mm, Y = -14.48mm

Championnat regional 25m 24

02/06/2024 15:47:15

16

112 LHEUR Vincent

AST



Percussion Centrale

Total: **569-9x**

Précision: 47 47 46 47 46 47 Tot: 280

Feu de vitesse: 50 49 47 48 48 47 Tot: 289

Point d'impact: X = -6.92mm, Y = -6.28mm



Series 1: 8 ← 10 ↙ 9 ↘ 10 ↘ 10 ↙

Total de série: 47 48,7

Point d'impact: X = -17.58mm, Y = -22.53mm



Series 2: 8 ↘ 10 → 10 ↘ 10* → 9 ↓

Total de série: 47 49,0

Point d'impact: X = -2.57mm, Y = 1.44mm



Series 3: 9 ↑ 9 ↑ 9 → 10 ↙ 9 →

Total de série: 46 47,5

Point d'impact: X = 9.42mm, Y = 22.76mm



Series 4: 9 ↗ 10* ← 8 ↙ 10 → 10 ↘

Total de série: 47 49,2

Point d'impact: X = 1.61mm, Y = -8.88mm



Series 5: 10 ↘ 10 ↗ 8 ↘ 9 ↓ 9 ↓

Total de série: 46 47,3

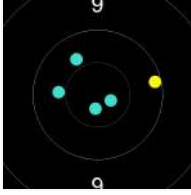
Point d'impact: X = 2.92mm, Y = -13.90mm



Series 6: 8 ↘ 10* ↗ 9 ↗ 10 ↙ 10 ↘

Total de série: 47 49,7

Point d'impact: X = -1.03mm, Y = 7.75mm



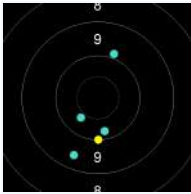
Series 7: **10***↘ **10***↓ **10**← **10**↖ **10**→
 Total de série: 50 52,5
 Point d'impact: X = 1.14mm, Y = 4.89mm



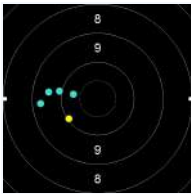
Series 8: **9**↘ **10***↙ **10**↓ **10**↑ **10**↙
 Total de série: 49 50,7
 Point d'impact: X = -6.71mm, Y = -21.22mm



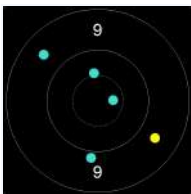
Series 9: **10***↖ **10**↑ **8**← **9**↘ **10**↓
 Total de série: 47 49,2
 Point d'impact: X = -13.29mm, Y = -14.49mm



Series 10: **9**↑ **9**↙ **10**↙ **10**↓ **10**↓
 Total de série: 48 50,0
 Point d'impact: X = -4.08mm, Y = -25.68mm



Series 11: **9**← **10**← **9**← **10**← **10**↙
 Total de série: 48 49,3
 Point d'impact: X = -54.50mm, Y = -1.52mm



Series 12: **9**↖ **10***↑ **9**↓ **10***→ **9**↘
 Total de série: 47 50,2
 Point d'impact: X = 1.58mm, Y = -3.92mm

Championnat regional 25m 24

02/06/2024 15:47:16

15

114 GUICHET Jacque

AST



Pistolet Sport

Total: **410-0x**

Précision: 28 41 42 19 42 Tot: 205

Feu de vitesse: 24 40 31 32 41 37 Tot: 205

Point d'impact: X = NaNmm, Y = NaNmm



Series 1: 0 $\square \rightarrow$ 7 \leftarrow 7 \leftarrow 8 \leftarrow 6 \leftarrow

Total de série: 28 295

Point d'impact: X = NaNmm, Y = NaNmm



Series 2: 9 \nearrow 6 \leftarrow 9 \swarrow 8 \rightarrow 9 \searrow

Total de série: 41 43,6

Point d'impact: X = -0.48mm, Y = -8.11mm



Series 3: 8 \searrow 7 \leftarrow 8 \swarrow 10 \uparrow 9 \leftarrow

Total de série: 42 44,5

Point d'impact: X = -39.05mm, Y = 5.76mm



Series 4: 6 \searrow 7 \nearrow 8 \uparrow 8 \nearrow 4 \leftarrow Miss!

Total de série: 19 20,6

Point d'impact: X = 8.52mm, Y = -1.50mm



Series 5: 10 \searrow 7 \uparrow 8 \leftarrow 8 \searrow 9 \searrow

Total de série: 42 43,7

Point d'impact: X = 3.98mm, Y = 20.06mm



Series 6: 5 \leftarrow 5 \leftarrow 7 \leftarrow 7 \searrow 0 $\square \rightarrow$

Total de série: 24 25,0

Point d'impact: X = NaNmm, Y = NaNmm



Series 7: 10 ← 7 ↖ 8 ↘ 6 ← 9 ↓
 Total de série: 40 41,8
 Point d'impact: X = -87.24mm, Y = 24.36mm



Series 8: 8 ↙ 7 ↖ 7 ↖ 0 □ → 9 ↗
 Total de série: 31 32,1
 Point d'impact: X = NaNmm, Y = NaNmm



Series 9: 9 → 9 ↗ 7 ← 7 ↖ 0 □ →
 Total de série: 32 33,2
 Point d'impact: X = NaNmm, Y = NaNmm



Series 10: 10 ↘ 10 ↗ 5 ↙ 7 ← 9 ↖
 Total de série: 41 43,0
 Point d'impact: X = -57.34mm, Y = -15.72mm



Series 11: 8 ↑ 7 ↖ 8 ← 8 ↓ 6 ←
 Total de série: 37 39,6
 Point d'impact: X = -75.58mm, Y = 29.06mm

Légende:

! Coup démonstration

Championnat regional 25m 24

02/06/2024 15:47:08

5

156 GALLOIS Yves

ANT



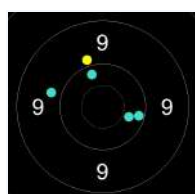
Pistolet Sport

Total: **570-12x**

Précision: 48 48 49 48 46 47 Tot: 286

Feu de vitesse: 48 45 47 49 48 47 Tot: 284

Point d'impact: X = -2.41mm, Y = -10.49mm



Series 1: 10 ↘ 10 → 9 ← 10 → 9 ↗

Total de série: 48 50,5

Point d'impact: X = -1.87mm, Y = 8.66mm



Series 2: 10 ← 9 ← 10 ← 10 → 9 ←

Total de série: 48 49,7

Point d'impact: X = -20.58mm, Y = 3.06mm



Series 3: 10 ↙ 10 ↘ 10 → 9 ↓ 10 ↖

Total de série: 49 50,2

Point d'impact: X = 0.13mm, Y = -16.69mm



Series 4: 9 ← 9 ← 10* ↓ 10* ↗ 10* ↘

Total de série: 48 51,5

Point d'impact: X = -12.10mm, Y = -0.11mm



Series 5: 8 ↓ 9 ↙ 10 ↗ 10* ↖ 9 ↓

Total de série: 46 48,9

Point d'impact: X = -7.27mm, Y = -22.95mm



Series 6: 10 ↙ 10 → 10 ↘ 8 ← 9 ↓

Total de série: 47 48,9

Point d'impact: X = -13.95mm, Y = -10.27mm



Series 7: **9** ↘ **10*** ↙ **9** ← **10** ↗ **10*** →
 Total de série: 48 50,7
 Point d'impact: X = -2.66mm, Y = -11.62mm



Series 8: **10** → **9** ← **8** ↙ **9** ↘ **9** ↓
 Total de série: 45 47,4
 Point d'impact: X = -13.38mm, Y = -32.72mm



Series 9: **9** ↗ **10** ↙ **10*** ↗ **8** ↘ **10*** →
 Total de série: 47 50,1
 Point d'impact: X = 14.18mm, Y = -10.51mm



Series 10: **10** ↙ **10** ↗ **10** ↓ **9** ↘ **10** ↗
 Total de série: 49 50,6
 Point d'impact: X = 11.36mm, Y = -13.55mm



Series 11: **10*** ← **9** → **10*** ↑ **9** → **10** ↓
 Total de série: 48 50,8
 Point d'impact: X = 22.37mm, Y = -4.04mm



Series 12: **10*** ← **10** ↗ **8** ↙ **10*** ↓ **9** →
 Total de série: 47 49,9
 Point d'impact: X = -5.08mm, Y = -15.15mm

Championnat regional 25m 24

02/06/2024 15:47:07

6

159 CHEVRIER Lione

STM



Pistolet Sport

Total: **503-5x**
Précision: 42 43 46 46 45 46 Tot: 268
Feu de vitesse: 37 42 43 33 32 48 Tot: 235
Point d'impact: X = NaNmm, Y = NaNmm



Series 1: 9← 9↘ 9→ 8↘ 7↗
Total de série: 42 44,3
Point d'impact: X = 30.08mm, Y = -0.93mm



Series 2: 7↗ 8← 10↓ 9↗ 9↘
Total de série: 43 45,6
Point d'impact: X = -1.76mm, Y = 19.05mm



Series 3: 10↖ 8↗ 10↓ 9↖ 9←
Total de série: 46 47,0
Point d'impact: X = -11.34mm, Y = 1.00mm



Series 4: 10*↗ 9↗ 7→ 10*← 10↘
Total de série: 46 47,9
Point d'impact: X = 26.05mm, Y = 4.06mm



Series 5: 9↗ 8→ 10← 9↓ 9↘
Total de série: 45 48,3
Point d'impact: X = 16.69mm, Y = -10.29mm



Series 6: 10*← 9↘ 10→ 9↓ 8↗
Total de série: 46 46,9
Point d'impact: X = 19.25mm, Y = -3.92mm



Series 7: 8 → 6 ↘ 6 ↗ 8 ↘ 9 ↑
 Total de série: 37 38,8
 Point d'impact: X = 58.11mm, Y = 42.15mm



Series 8: 8 ↘ 8 → 8 ↗ 10* ↖ 8 ←
 Total de série: 42 45,7
 Point d'impact: X = 26.90mm, Y = -3.30mm



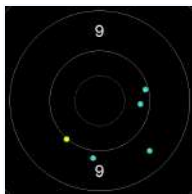
Series 9: 7 → 8 → 9 ↗ 10* ↑ 9 ↑
 Total de série: 43 45,7
 Point d'impact: X = 58.82mm, Y = 34.95mm



Series 10: 9 ↑ 9 ↑ 6 ← 9 ↓ 0 □ →
 Total de série: 33 34,8
 Point d'impact: X = NaNmm, Y = NaNmm



Series 11: 7 ↘ 9 ↓ 9 ↗ 7 !Miss!
 Total de série: 32 33,8
 Point d'impact: X = 20.63mm, Y = -61.91mm



Series 12: 10 → 10 → 9 ↘ 9 ↓ 10 ↖
 Total de série: 48 49,6
 Point d'impact: X = 19.24mm, Y = -27.52mm

Légende:

! Coup démonstration

Championnat regional 25m 24

02/06/2024 15:47:08

10

163 DUHANT Alain

SNT



Pistolet Sport

Total: **500-5x**

Précision: 40 43 40 47 45 44 Tot: 259

Feu de vitesse: 45 34 40 42 41 39 Tot: 241

Point d'impact: X = -11.56mm, Y = -8.71mm



Series 1: **10*** ↙ **8** ↘ **8** ↓ **7** ↗ **7** ↘

Total de série: 40 42,9

Point d'impact: X = -6.39mm, Y = -44.73mm



Series 2: **8** ↗ **8** ↗ **10*** ↓ **7** ↗ **10*** ↙

Total de série: 43 45,5

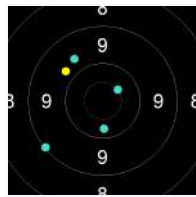
Point d'impact: X = 7.62mm, Y = -2.78mm



Series 3: **8** ↑ **7** ↙ **9** ↓ **9** ↘ **7** ↗

Total de série: 40 42,9

Point d'impact: X = -23.32mm, Y = -15.09mm



Series 4: **9** ↗ **10*** ↗ **9** ↘ **10** ↓ **9** ↘

Total de série: 47 49,4

Point d'impact: X = -14.31mm, Y = 1.09mm



Series 5: **9** ↗ **9** ↘ **9** ↗ **8** ↘ **10** ↘

Total de série: 45 47,2

Point d'impact: X = 17.32mm, Y = -12.77mm



Series 6: **8** ↗ **8** ↙ **10** ↓ **9** ↙ **9** ↗

Total de série: 44 46,1

Point d'impact: X = -16.26mm, Y = -1.88mm



Series 7: 9 ↙ 8 ↖ 9 ↖ 9 ↗ 10 ↗
Total de série: 45 45,7
Point d'impact: X = -12.64mm, Y = 43.84mm



Series 8: 7 ↖ 8 ↖ 6 ↙ 6 ↙ 7 ↓
Total de série: 34 36,5
Point d'impact: X = -99.84mm, Y = -49.56mm



Series 9: 9 ↘ 10* → 9 ↑ 6 ↙ 6 →
Total de série: 40 41,0
Point d'impact: X = 35.58mm, Y = -28.26mm



Series 10: 10 ↙ 7 → 8 → 9 ← 8 ↓
Total de série: 42 44,7
Point d'impact: X = 23.85mm, Y = -21.56mm



Series 11: 8 ↙ 9 ↗ 8 ↖ 9 ← 7 ↓
Total de série: 41 43,4
Point d'impact: X = -52.74mm, Y = -19.21mm



Series 12: 7 → 9 → 7 ↖ 6 ↖ 10 ↙
Total de série: 39 41,4
Point d'impact: X = 2.39mm, Y = 46.36mm

Championnat regional 25m 24

02/06/2024 15:53:06

14

181 DENUET Joël

ESC



Pistolet Sport

Total: **484-3x**

Précision: 43 32 41 43 41 Tot: 242

Feu de vitesse: 41 30 49 32 45 45 Tot: 242

Point d'impact: X = 6.79mm, Y = 3.69mm



Series 1: 10 ← 9 ↖ 9 ↘ 7 → 8 →

Total de série: 43 44,8

Point d'impact: X = 26.06mm, Y = -10.42mm



Series 2: 8 ↑ 6 ↖ 10 ↘ 8 ↗ 10 ↗ Miss!

Total de série: 32 33,0

Point d'impact: X = 2.24mm, Y = 28.81mm



Series 3: 8 ← 8 ↖ 8 ↘ 8 ↗ 9 →

Total de série: 41 42,8

Point d'impact: X = -15.14mm, Y = 32.98mm



Series 4: 10* ↘ 7 ↖ 7 ↗ 9 ← 10* ↗

Total de série: 43 45,8

Point d'impact: X = -8.78mm, Y = 22.61mm



Series 5: 9 ↘ 5 ↗ 9 ↘ 9 ↙ 9 ↗

Total de série: 41 43,5

Point d'impact: X = 17.74mm, Y = 9.17mm



Series 6: 9 ↑ 7 ← 8 ↗ 8 ↓ 9 ↘

Total de série: 41 43,9

Point d'impact: X = -17.84mm, Y = -6.36mm



Series 7: 5 ↗ 6 ↓ 6 ↘ 7 → 6 ↗
 Total de série: 30 32,9
 Point d'impact: X = 72.17mm, Y = 17.50mm



Series 8: 10 ↘ 10 → 10 ↘ 9 ↓ 10* ↘
 Total de série: 49 50,1
 Point d'impact: X = -1.07mm, Y = -3.69mm



Series 9: 0 → 5 ↓ 9 ↘ 9 → 9 ↘
 Total de série: 32 34,7
 Point d'impact: X = 66.39mm, Y = -68.72mm



Series 10: 10 ↘ 9 → 9 ↘ 9 ↗ 8 ←
 Total de série: 45 47,3
 Point d'impact: X = -18.54mm, Y = -7.53mm



Series 11: 10 ← 9 ↗ 8 ↘ 9 ↘ 9 ↑
 Total de série: 45 47,1
 Point d'impact: X = -47.65mm, Y = 21.20mm

Légende:

! Coup démonstration

Championnat regional 25m 24

02/06/2024 15:47:09

7

198 PELTIER Pierre

ATS



Pistolet Sport

Total: **486-4x**

Précision: 42 43 42 41 43 47 Tot: 258

Feu de vitesse: 42 41 37 40 30 38 Tot: 228

Point d'impact: X = NaNmm, Y = NaNmm



Series 1: 10 ↗ 7 ↑ 10 → 9 ↖ 6 ↙

Total de série: 42 43,7

Point d'impact: X = 3.50mm, Y = 3.78mm



Series 2: 9 ↙ 9 ↘ 7 ↗ 10 ↖ 8 ↓

Total de série: 43 44,9

Point d'impact: X = 5.63mm, Y = 9.63mm



Series 3: 8 → 9 ↗ 9 ↑ 9 ↖ 7 ↗

Total de série: 42 44,9

Point d'impact: X = 28.63mm, Y = 21.22mm



Series 4: 7 ← 8 ↘ 9 ↗ 8 ↘ 9 ↑

Total de série: 41 44,2

Point d'impact: X = -3.07mm, Y = 8.30mm



Series 5: 10 ↖ 8 ↑ 8 ↗ 8 ↗ 9 ↙

Total de série: 43 45,3

Point d'impact: X = 5.48mm, Y = 24.83mm



Series 6: 10 → 10* ↘ 9 ↘ 10 ↖ 8 ↓

Total de série: 47 49,2

Point d'impact: X = 3.08mm, Y = -18.63mm



Series 7: 9 ↗ 8 ↘ 8 ↙ 8 ← 9 ↖
 Total de série: 42 45,6
 Point d'impact: X = -54.97mm, Y = 24.18mm



Series 8: 8 → 7 ↘ 8 ↓ 8 ← 10 ↖
 Total de série: 41 43,0
 Point d'impact: X = 9.63mm, Y = -39.36mm



Series 9: 5 ↓ 6 ↑ 8 → 8 ↗ 10* ↘
 Total de série: 37 40,6
 Point d'impact: X = 11.66mm, Y = -29.93mm



Series 10: 7 ↓ 10* → 6 ↘ 10* → 7 ↘
 Total de série: 40 42,8
 Point d'impact: X = 66.56mm, Y = -62.49mm



Series 11: 6 ↑ 0 □ → 8 ↘ 8 → 8 ↗
 Total de série: 30 31,8
 Point d'impact: X = NaNmm, Y = NaNmm



Series 12: 7 ← 9 ↑ 7 ↗ 8 → 7 ↖
 Total de série: 38 39,5
 Point d'impact: X = -20.99mm, Y = 19.35mm

Championnat regional 25m 24

02/06/2024 15:47:09

8

209 LEROUX A Marie

REZ



Pistolet Sport

Total: **511-4x**

Précision: 42 42 42 43 43 41 Tot: 253

Feu de vitesse: 46 41 40 39 45 47 Tot: 258

Point d'impact: X = -20.24mm, Y = 2.30mm



Series 1: 7 → 10 ← 8 ↓ 9 ↗ 8 ↘

Total de série: 42 44,2

Point d'impact: X = 3.99mm, Y = -5.82mm



Series 2: 8 ↓ 10 ↗ 8 ↗ 8 ↗ 8 ←

Total de série: 42 44,5

Point d'impact: X = -9.18mm, Y = 2.74mm



Series 3: 9 ← 10 ↘ 8 ← 7 ← 8 →

Total de série: 42 44,9

Point d'impact: X = -20.56mm, Y = -2.04mm



Series 4: 7 ← 10 ↓ 10 ↘ 8 ← 8 ↓

Total de série: 43 44,8

Point d'impact: X = -27.41mm, Y = -28.15mm



Series 5: 9 ↘ 10 ↓ 9 ↓ 8 ↓ 7 ↓

Total de série: 43 45,0

Point d'impact: X = -3.65mm, Y = -48.94mm



Series 6: 8 ↓ 9 ↗ 10* → 7 ↗ 7 ↗

Total de série: 41 43,8

Point d'impact: X = -30.91mm, Y = -42.91mm



Series 7: 9 ↑ 10 ↘ 8 ↗ 10* ↓ 9 ↗
Total de série: 46 48,6
Point d'impact: X = 33.32mm, Y = 31.31mm



Series 8: 9 ↖ 10 ← 8 ↖ 7 ↑ 7 ↓
Total de série: 41 42,5
Point d'impact: X = -56.65mm, Y = 12.26mm



Series 9: 8 ↗ 9 ↘ 7 ↑ 8 ← 8 ←
Total de série: 40 42,5
Point d'impact: X = -35.05mm, Y = 56.49mm



Series 10: 6 ↘ 8 ↙ 8 ↑ 8 ↖ 9 →
Total de série: 39 42,0
Point d'impact: X = -49.39mm, Y = 36.21mm



Series 11: 9 ← 10 ↑ 9 ↙ 10* ← 7 ↑
Total de série: 45 47,7
Point d'impact: X = -14.96mm, Y = 23.53mm



Series 12: 8 ↙ 10* ← 9 ← 10 → 10 ↑
Total de série: 47 48,4
Point d'impact: X = -32.46mm, Y = -7.06mm

Championnat regional 25m 24

02/06/2024 15:47:15

11

220 LEBAILLY Pierr

CAR



Pistolet Sport

Total: **519-6x**
Précision: 36 42 44 43 45 44 Tot: 254
Feu de vitesse: 48 47 44 47 46 33 Tot: 265
Point d'impact: X = -1.47mm, Y = -3.40mm



Series 1: **6 ↘ 7 ↘ 7 ↘ 8 ↓ 8 ↘**
Total de série: 36 38,5
Point d'impact: X = -30.05mm, Y = 21.15mm



Series 2: **9 ↘ 9 ↗ 7 ↗ 8 ↘ 9 ↗**
Total de série: 42 44,6
Point d'impact: X = 0.62mm, Y = 43.49mm



Series 3: **7 ↓ 8 ↘ 10 ↗ 9 ↘ 10* ↓**
Total de série: 44 46,5
Point d'impact: X = 17.29mm, Y = -24.28mm



Series 4: **8 ↗ 8 ↓ 10* ↘ 8 ↘ 9 ↘**
Total de série: 43 45,1
Point d'impact: X = 1.91mm, Y = -39.38mm



Series 5: **9 ↓ 10* ↓ 9 ↗ 9 ↘ 8 ↘**
Total de série: 45 46,1
Point d'impact: X = 8.77mm, Y = -32.63mm



Series 6: **8 ↗ 7 ↗ 10 ↗ 9 ↗ 10 ↓**
Total de série: 44 45,5
Point d'impact: X = 9.26mm, Y = 7.60mm



Series 7: **10*** ↙ **10** ↑ **9** ↑ **10** ↘ **9** ↘
 Total de série: 48 49,7
 Point d'impact: X = -20.95mm, Y = 36.41mm



Series 8: **9** ↙ **10** ↘ **9** ↘ **9** → **10** ↑
 Total de série: 47 48,9
 Point d'impact: X = 3.53mm, Y = 1.81mm



Series 9: **9** ↘ **7** ↙ **9** ↘ **10** ↙ **9** ↘
 Total de série: 44 46,2
 Point d'impact: X = -15.79mm, Y = -20.07mm



Series 10: **10** → **10** → **10** ↙ **10*** ↘ **7** ↙
 Total de série: 47 48,6
 Point d'impact: X = 28.84mm, Y = 15.42mm



Series 11: **9** ↘ **9** ↓ **8** ↑ **10** ↙ **10** ↘
 Total de série: 46 47,6
 Point d'impact: X = -22.93mm, Y = 17.02mm



Series 12: **0** ↙ **10*** ↘ **8** → **8** ↙ **7** →
 Total de série: 33 34,9
 Point d'impact: X = 1.81mm, Y = -67.37mm

Championnat regional 25m 24

02/06/2024 15:47:08

2

230 SOUCHON Lauren

CAR



Pistolet Sport

Total: **504-6x**
Précision: 46 37 43 45 45 44 Tot: 260
Feu de vitesse: 36 40 47 40 40 41 Tot: 244
Point d'impact: X = 2.04mm, Y = 27.69mm



Series 1: 10 ↙ 9 ↙ 9 ↓ 9 → 9 →
Total de série: 46 47,8
Point d'impact: X = 4.97mm, Y = -19.19mm



Series 2: 8 ↗ 9 ↘ 7 → 7 → 6 →
Total de série: 37 40,2
Point d'impact: X = 61.66mm, Y = 16.28mm



Series 3: 10 ↗ 9 ↗ 9 ↑ 6 ↓ 9 ↗
Total de série: 43 43,5
Point d'impact: X = 23.51mm, Y = 2.67mm



Series 4: 7 ↘ 10 ↙ 9 ↘ 9 ↘ 10* ↘
Total de série: 45 47,4
Point d'impact: X = 1.60mm, Y = 4.93mm



Series 5: 9 ← 10 ↑ 8 ← 9 ↘ 9 →
Total de série: 45 47,2
Point d'impact: X = -12.85mm, Y = 8.73mm



Series 6: 9 ↘ 9 ↗ 10 → 10* ← 6 ↘
Total de série: 44 45,3
Point d'impact: X = 19.85mm, Y = -0.45mm



Series 7: 6 ↖ 9 ← 6 → 10* ↑ 5 ←
Total de série: 36 39,9
Point d'impact: X = -28.52mm, Y = 24.47mm



Series 8: 8 ↗ 9 ↑ 8 ↘ 9 ↙ 6 ↖
Total de série: 40 42,2
Point d'impact: X = -28.83mm, Y = 50.27mm



Series 9: 10* ↘ 8 ↗ 10 ↗ 9 ↑ 10* ↑
Total de série: 47 49,7
Point d'impact: X = 10.41mm, Y = 40.40mm



Series 10: 9 ↗ 5 ↗ 7 ↑ 9 ← 10* ↖
Total de série: 40 42,9
Point d'impact: X = 39.78mm, Y = 65.46mm



Series 11: 9 ↓ 7 ↖ 7 ↘ 8 ↑ 9 ↘
Total de série: 40 42,9
Point d'impact: X = -30.60mm, Y = 71.50mm



Series 12: 9 ↗ 9 ← 7 ↘ 7 ↘ 9 ↗
Total de série: 41 43,3
Point d'impact: X = -36.56mm, Y = 67.21mm

Championnat regional 25m 24

02/06/2024 15:47:14

12

241 DAVOUST Daniel

STM



Pistolet Sport

Total: **461-3x**
Précision: 35 36 39 42 37 41 Tot: 230
Feu de vitesse: 46 40 34 27 46 38 Tot: 231
Point d'impact: X = NaNmm, Y = NaNmm



Series 1: 9 ↗ 4 ↘ 8 ↘ 7 ← 7 ↗

Total de série: 35 38,3

Point d'impact: X = -31.86mm, Y = -8.90mm



Series 2: 8 ↘ 9 ← 7 ↓ 6 ↗ 6 ↓

Total de série: 36 39,3

Point d'impact: X = -43.02mm, Y = -34.97mm



Series 3: 6 ↘ 8 ↓ 8 ↘ 7 ↗ 10 ↘

Total de série: 39 41,7

Point d'impact: X = 13.79mm, Y = -50.75mm



Series 4: 6 → 10 ↗ 10* ↗ 8 ↗ 8 ↗

Total de série: 42 44,2

Point d'impact: X = 1.95mm, Y = -12.06mm



Series 5: 9 ↘ 9 ↘ 4 ← 7 ↘ 8 ↗

Total de série: 37 39,3

Point d'impact: X = -30.59mm, Y = -28.83mm



Series 6: 8 ↗ 9 ↘ 8 ↗ 8 ← 8 ↗

Total de série: 41 43,1

Point d'impact: X = -29.65mm, Y = -35.96mm



Series 7: 9 ↘ 9 ↘ 8 ← 10 ← 10* ↑

Total de série: 46 48,4

Point d'impact: X = -17.52mm, Y = -26.11mm



Series 8: 5 ↑ 10* ↙ 9 ↘ 9 ↗ 7 ↗

Total de série: 40 42,8

Point d'impact: X = 9.10mm, Y = 92.84mm



Series 9: 10 ↗ 10 ↘ 9 ↙ 0 □ → 5 ↙

Total de série: 34 35,1

Point d'impact: X = NaNmm, Y = NaNmm



Series 10: 0 □ → 7 ↙ 6 ↙ 6 ← 8 ↓

Total de série: 27 287

Point d'impact: X = NaNmm, Y = NaNmm



Series 11: 10 ↗ 8 ← 8 ↗ 10 ↑ 10 →

Total de série: 46 47,6

Point d'impact: X = 14.90mm, Y = 22.83mm



Series 12: 9 ↗ 5 ← 6 ↗ 9 ← 9 ←

Total de série: 38 41,3

Point d'impact: X = -46.89mm, Y = 50.52mm

Championnat regional 25m 24

02/06/2024 15:47:13

13

242 ROTHUREAU Jona

CTS



Pistolet Sport

Total: **509-10x**

Précision: 44 41 41 45 39 42 Tot: 252

Feu de vitesse: 46 40 45 48 45 33 Tot: 257

Point d'impact: X = NaNmm, Y = NaNmm



Series 1: **10*** ↙ **8** → **9** ↗ **10** ↓ **7** ↘

Total de série: 44 45,3

Point d'impact: X = 1.36mm, Y = -12.34mm



Series 2: **10** ↘ **9** ↙ **6** ↖ **7** ↓ **9** ↘

Total de série: 41 43,4

Point d'impact: X = -26.86mm, Y = -44.84mm



Series 3: **10*** ↑ **7** ↓ **8** ↘ **7** ↓ **9** ↘

Total de série: 41 43,5

Point d'impact: X = 11.29mm, Y = -43.51mm



Series 4: **6** ↓ **10** ↘ **10*** ↘ **9** → **10*** ↓

Total de série: 45 48,0

Point d'impact: X = 7.10mm, Y = -24.91mm



Series 5: **10*** ↓ **8** ↙ **8** ↙ **7** ↘ **6** ↓

Total de série: 39 41,7

Point d'impact: X = -2.83mm, Y = -46.38mm



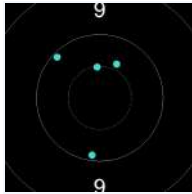
Series 6: **9** ↘ **7** ↓ **9** ↙ **10*** ↗ **7** ↘

Total de série: 42 44,4

Point d'impact: X = -17.23mm, Y = -36.09mm



Series 7: 9 ↖ 10 ↑ 10 ← 8 ↗ 9 ↘
 Total de série: 46 47,3
 Point d'impact: X = -28.91mm, Y = -14.51mm



Series 8: 10 ↗ 10 ↓ 10* ↑ 10 ↘ Miss!
 Total de série: 40 41,1
 Point d'impact: X = -5.72mm, Y = 7.54mm



Series 9: 8 ↖ 10 ↖ 9 ↘ 10* ← 8 ←
 Total de série: 45 47,5
 Point d'impact: X = -39.71mm, Y = 14.80mm



Series 10: 10 ↖ 10 ↑ 9 ↑ 10* ↓ 9 ←
 Total de série: 48 50,1
 Point d'impact: X = -9.58mm, Y = 26.69mm



Series 11: 10* ↓ 8 → 9 ↗ 9 ↗ 9 ↑
 Total de série: 45 47,7
 Point d'impact: X = 35.77mm, Y = 38.37mm



Series 12: 9 ↗ 7 ↖ 8 ↗ 9 ← 0 □ →
 Total de série: 33 35,2
 Point d'impact: X = NaNmm, Y = NaNmm

Légende:

! Coup démonstration

Championnat regional 25m 24

02/06/2024 15:47:08

9

248 LE FLOHIC Kévi

SNT



Pistolet Sport

Total: **537-2x**
Précision: 44 48 46 46 46 46 Tot: 276
Feu de vitesse: 41 45 44 40 44 47 Tot: 261
Point d'impact: X = -8.84mm, Y = 6.80mm



Series 1: **9 ↘ 7 ↖ 10 ↙ 9 ↘ 9 ↘**
Total de série: 44 47,6
Point d'impact: X = -16.19mm, Y = 13.33mm



Series 2: **10 ↘ 9 ↑ 10 ↓ 10 ↙ 9 ↙**
Total de série: 48 49,6
Point d'impact: X = -5.38mm, Y = -1.86mm



Series 3: **9 ↓ 9 ↓ 10* ↘ 9 ↗ 9 ↗**
Total de série: 46 48,0
Point d'impact: X = 10.43mm, Y = -4.67mm



Series 4: **9 ↗ 8 ↘ 9 ↘ 10 ↗ 10 ←**
Total de série: 46 48,4
Point d'impact: X = -4.16mm, Y = 23.02mm



Series 5: **9 ↓ 9 ← 10 ↓ 9 ↘ 9 ↑**
Total de série: 46 49,0
Point d'impact: X = -12.81mm, Y = -1.38mm



Series 6: **10 ← 8 ↘ 10 ↘ 9 ← 9 ←**
Total de série: 46 47,5
Point d'impact: X = -31.14mm, Y = 14.98mm



Series 7: 9 ↑ 7 ↗ 8 ↘ 10 → 7 ←

Total de série: 41 44,3

Point d'impact: X = -52.25mm, Y = 52.04mm



Series 8: 8 ↗ 8 ↘ 10 ↑ 10 ↓ 9 ↓

Total de série: 45 47,6

Point d'impact: X = 15.12mm, Y = -14.21mm



Series 9: 8 ↗ 9 ↘ 9 → 8 → 10 ↘

Total de série: 44 46,2

Point d'impact: X = 68.56mm, Y = 13.51mm



Series 10: 7 → 9 ↙ 9 ↓ 7 ← 8 ↙

Total de série: 40 41,1

Point d'impact: X = -44.86mm, Y = 11.26mm



Series 11: 10 ↙ 9 ↓ 7 ← 9 ← 9 ←

Total de série: 44 45,8

Point d'impact: X = -66.35mm, Y = -27.32mm



Series 12: 9 → 10* ↗ 8 → 10 ↑ 10 ↓

Total de série: 47 49,2

Point d'impact: X = 33.00mm, Y = 2.89mm

Championnat regional 25m 24

02/06/2024 15:47:15

20

272 KERAVAL Stépha

STA



Percussion Centrale

Total: **514-6x**

Précision: 42 37 40 44 43 44 Tot: 250

Feu de vitesse: 45 45 45 47 48 34 Tot: 264

Point d'impact: X = 12.45mm, Y = -2.72mm



Series 1: 9 ↘ 8 ← 8 ↑ 9 ↗ 8 ↘

Total de série: 42 43,0

Point d'impact: X = -8.73mm, Y = 9.03mm



Series 2: 8 ↗ 8 ↘ 6 ↗ 7 ↘ 8 ↙

Total de série: 37 39,0

Point d'impact: X = 29.91mm, Y = 19.83mm



Series 3: 9 ↘ 9 ↓ 9 → 7 ↘ 6 ↙

Total de série: 40 42,9

Point d'impact: X = 20.67mm, Y = -40.60mm



Series 4: 10 ↙ 8 ↓ 8 ↙ 10 ↙ 8 ↘

Total de série: 44 44,8

Point d'impact: X = -4.34mm, Y = -48.72mm



Series 5: 10 ↘ 7 → 9 ↓ 7 ← 10* ↘

Total de série: 43 45,3

Point d'impact: X = -0.93mm, Y = -2.57mm



Series 6: 8 ↘ 10 ↙ 10 ↓ 8 → 8 ↙

Total de série: 44 46,4

Point d'impact: X = 7.13mm, Y = -24.51mm



Series 7: 9 ↗ 10* ↘ 9 ↗ 9 ↓ 8 ↓
Total de série: 45 47,8
Point d'impact: X = 22.89mm, Y = -19.87mm



Series 8: 10 ← 9 ↗ 10* ↗ 7 ↗ 9 ↖
Total de série: 45 46,9
Point d'impact: X = 14.26mm, Y = 54.39mm



Series 9: 9 ↗ 9 ↘ 8 ↘ 10* ↖ 9 ↘
Total de série: 45 49,1
Point d'impact: X = -12.94mm, Y = -29.99mm



Series 10: 9 ↗ 9 ↘ 10 ↘ 10 ↘ 9 →
Total de série: 47 48,2
Point d'impact: X = 27.32mm, Y = -11.04mm



Series 11: 10* ↗ 9 ↖ 9 ↘ 10 ↗ 10 ↖
Total de série: 48 50,1
Point d'impact: X = -9.78mm, Y = 12.02mm



Series 12: 8 ↑ 7 ↗ 9 ↖ 10* ↗ 0 →
Total de série: 34 36,4
Point d'impact: X = 63.96mm, Y = 49.38mm

Championnat regional 25m 24

02/06/2024 15:47:07

4

278 EVEILLARD Pier

CAR



Pistolet Sport

Total: **532-10x**

Précision: 45 46 44 45 44 44 Tot: 268

Feu de vitesse: 45 38 41 49 44 47 Tot: 264

Point d'impact: X = -16.25mm, Y = -8.21mm



Series 1: 7 ↘ 9 ↙ 9 ↗ 10* ↓ 10* ↖

Total de série: 45 47,8

Point d'impact: X = -10.32mm, Y = 19.56mm



Series 2: 9 ↖ 8 ← 10* → 10 ↗ 9 ←

Total de série: 46 48,3

Point d'impact: X = -16.82mm, Y = 13.26mm



Series 3: 9 ↘ 9 ↓ 8 ↗ 10 ↑ 8 ↓

Total de série: 44 46,1

Point d'impact: X = 4.11mm, Y = -11.65mm



Series 4: 9 ↙ 8 ↑ 10 ↓ 10* → 8 ↖

Total de série: 45 46,6

Point d'impact: X = -4.28mm, Y = 12.74mm



Series 5: 8 ↖ 10* ↓ 10 ← 8 → 8 ↙

Total de série: 44 46,3

Point d'impact: X = -11.14mm, Y = -6.20mm



Series 6: 8 ← 10 ← 10 ↓ 9 ↘ 7 ←

Total de série: 44 46,5

Point d'impact: X = -28.58mm, Y = -19.58mm



Series 7: 7 ↙ 10 ↓ 9 ↑ 10* ↘ 9 ↙

Total de série: 45 47,5

Point d'impact: X = -36.07mm, Y = -20.66mm



Series 8: 8 → 9 ↘ 9 ↙ 6 ↘ 6 ↙

Total de série: 38 41,1

Point d'impact: X = 7.39mm, Y = -74.95mm



Series 9: 8 ← 8 ↙ 10 ↘ 6 ↑ 9 ↘

Total de série: 41 42,4

Point d'impact: X = -32.55mm, Y = 36.45mm



Series 10: 10 ↙ 9 ↓ 10 ↓ 10 ← 10 ↙

Total de série: 49 49,9

Point d'impact: X = -28.90mm, Y = -35.26mm



Series 11: 10* ↑ 8 → 9 ↖ 7 ↙ 10* ↓

Total de série: 44 46,7

Point d'impact: X = -1.49mm, Y = -30.43mm



Series 12: 10* ← 8 ↖ 10 ↙ 10* ↖ 9 ↖

Total de série: 47 50,1

Point d'impact: X = -36.35mm, Y = 18.24mm

Championnat regional 25m 24

02/06/2024 15:47:09

3

286 RIGOLLAGE Timo

SPR



Pistolet Sport

Total: **505-6x**

Précision: 36 39 43 39 41 36 Tot: 234

Feu de vitesse: 46 46 47 41 43 48 Tot: 271

Point d'impact: X = -0.18mm, Y = -13.53mm



Series 1: **9 ↑ 4 ↘ 7 ← 8 ↓ 8 ←**

Total de série: 36 38,3

Point d'impact: X = -48.85mm, Y = 25.37mm



Series 2: **8 ↘ 8 ↘ 7 ↘ 7 ↘ 9 ↙**

Total de série: 39 40,8

Point d'impact: X = -48.77mm, Y = 38.92mm



Series 3: **9 ← 9 ← 9 ↘ 8 ← 8 ←**

Total de série: 43 44,7

Point d'impact: X = -44.87mm, Y = 9.03mm



Series 4: **10 ← 4 ↙ 5 → 10 ↘ 10* ↘**

Total de série: 39 41,2

Point d'impact: X = -8.02mm, Y = -18.60mm



Series 5: **10 ↑ 7 ↘ 7 ↙ 7 ↙ 10* ↘**

Total de série: 41 43,5

Point d'impact: X = -15.39mm, Y = -34.08mm



Series 6: **7 ↗ 9 → 8 ← 6 ↘ 6 ↗**

Total de série: 36 39,1

Point d'impact: X = 31.60mm, Y = 4.56mm



Series 7: **10***→ **10***← **9**↙ **9**→ **8**↘

Total de série: 46 49,3

Point d'impact: X = 11.94mm, Y = -25.41mm



Series 8: **9**→ **10**↘ **8**↘ **9**↘ **10**→

Total de série: 46 48,0

Point d'impact: X = 49.61mm, Y = -32.02mm



Series 9: **9**↓ **10**↘ **9**↘ **9**→ **10**↓

Total de série: 47 48,1

Point d'impact: X = 33.09mm, Y = -44.43mm



Series 10: **8**↘ **10**↙ **7**→ **6**↓ **10***↑

Total de série: 41 43,8

Point d'impact: X = 26.03mm, Y = -57.01mm



Series 11: **9**← **9**→ **9**↓ **7**→ **9**↙

Total de série: 43 46,9

Point d'impact: X = 18.64mm, Y = -14.07mm



Series 12: **9**→ **9**↙ **10***↘ **10**← **10**↙

Total de série: 48 50,3

Point d'impact: X = -7.20mm, Y = -14.60mm

Championnat regional 25m 24

02/06/2024 15:47:14

17

345 PRAT Alexandre

CTS



Percussion Centrale

Total: **465-3x**

Précision: 36 41 38 34 38 38 Tot: 225

Feu de vitesse: 46 47 39 33 33 42 Tot: 240

Point d'impact: X = NaNmm, Y = NaNmm



Series 1: **6 ↓ 9 ↖ 7 ↘ 9 ↘ 5 ↖**

Total de série: 36 38,6

Point d'impact: X = -45.08mm, Y = -3.52mm



Series 2: **9 ↘ 9 ↖ 7 ↗ 7 ↘ 9 ↗**

Total de série: 41 43,3

Point d'impact: X = -6.19mm, Y = 17.53mm



Series 3: **9 ↘ 10 ↘ 2 → 9 ↑ 8 ↗**

Total de série: 38 40,0

Point d'impact: X = 52.46mm, Y = 3.74mm



Series 4: **7 → 8 ↗ 6 ↘ 6 ↖ 7 ↗**

Total de série: 34 36,6

Point d'impact: X = 10.29mm, Y = -4.34mm



Series 5: **10 → 8 ↖ 9 ↖ 4 ↗ 7 ↗**

Total de série: 38 40,1

Point d'impact: X = 22.27mm, Y = 54.61mm



Series 6: **8 ↗ 4 ↓ 9 ↘ 9 ↘ 8 ↖**

Total de série: 38 39,9

Point d'impact: X = -5.66mm, Y = -25.88mm



Series 7: 8 → 10* ↘ 8 ↗ 10 ↓ 10 ↑
 Total de série: 46 48,2
 Point d'impact: X = 34.96mm, Y = 15.62mm



Series 8: 10 ↘ 7 ↑ 10 ↙ 10* ↑ 10 ↘
 Total de série: 47 48,2
 Point d'impact: X = 7.75mm, Y = 39.32mm



Series 9: 7 → 8 ↗ 9 ↙ 6 ↑ 9 ↘
 Total de série: 39 40,8
 Point d'impact: X = 26.80mm, Y = 92.29mm



Series 10: 0 □ → 10 ↑ 8 ↘ 9 → 6 ↗
 Total de série: 33 34,9
 Point d'impact: X = NaNmm, Y = NaNmm



Series 11: 8 → 8 ↓ 8 ↓ 9 ↘ Miss!
 Total de série: 33 35,3
 Point d'impact: X = 4.87mm, Y = -31.37mm



Series 12: 7 ↘ 9 ↗ 8 ↗ 10* ↑ 8 ←
 Total de série: 42 44,3
 Point d'impact: X = 7.26mm, Y = -11.72mm

Légende:

! Coup démonstration

Championnat regional 25m 24

02/06/2024 15:47:14

18

377 LEHUÉDÉ Bertra

Percussion Centrale

Total: **534-11x**

Précision: 44 44 45 39 44 48 Tot: 264

Feu de vitesse: 47 45 45 43 44 46 Tot: 270

Point d'impact: X = -6.43mm, Y = 10.41mm



Series 1: 8 ↗ 9 ↓ 10* ↘ 8 ↓ 9 →

Total de série: 44 46,8

Point d'impact: X = 13.89mm, Y = -13.88mm



Series 2: 10* ↓ 9 ↗ 9 ↘ 9 ↗ 7 ↗

Total de série: 44 46,5

Point d'impact: X = 3.01mm, Y = -4.22mm



Series 3: 9 → 8 ↑ 9 → 9 ← 10* ↘

Total de série: 45 47,9

Point d'impact: X = 5.86mm, Y = 15.19mm



Series 4: 10* ↘ 6 ↗ 9 ↗ 6 ↘ 8 ↑

Total de série: 39 40,9

Point d'impact: X = 14.00mm, Y = -0.42mm



Series 5: 9 ↑ 9 ↘ 8 ↗ 8 ↗ 10* →

Total de série: 44 47,8

Point d'impact: X = 8.23mm, Y = -1.50mm



Series 6: 10* ↗ 10 → 10 ↓ 9 ↑ 9 ↗

Total de série: 48 49,4

Point d'impact: X = 11.06mm, Y = 12.31mm



Series 7: **10** ↓ **10*** ↖ **9** ↖ **9** ↓ **9** ↙
 Total de série: 47 49,7
 Point d'impact: X = -18.99mm, Y = -11.07mm



Series 8: **9** ↗ **8** ↖ **9** ↖ **10** ↗ **9** ↗
 Total de série: 45 46,4
 Point d'impact: X = -1.90mm, Y = 72.92mm



Series 9: **9** ↗ **9** ← **10*** ↙ **9** ↗ **8** ↙
 Total de série: 45 48,2
 Point d'impact: X = -16.30mm, Y = -2.25mm



Series 10: **9** ↖ **8** ↖ **8** ← **10** ↙ **8** ↙
 Total de série: 43 45,2
 Point d'impact: X = -58.73mm, Y = 6.87mm



Series 11: **9** ↖ **7** ↗ **10*** ↘ **8** ↖ **10*** ↙
 Total de série: 44 46,2
 Point d'impact: X = -18.57mm, Y = 57.76mm



Series 12: **9** ↖ **10*** → **9** ← **9** → **9** ↙
 Total de série: 46 49,1
 Point d'impact: X = -18.78mm, Y = -6.74mm

Championnat regional 25m 24

02/06/2024 15:47:08

1

103 FELLAH Abdelaa

POR



Pistolet Sport

Total: **525-4x**

Précision: 40 43 44 44 42 42 Tot: 255

Feu de vitesse: 47 47 45 40 46 45 Tot: 270

Point d'impact: X = -0.95mm, Y = 2.97mm



Series 1: 7 ↗ 8 ↑ 8 ↑ 9 ↘ 8 ↘

Total de série: 40 42,4

Point d'impact: X = 26.99mm, Y = 22.31mm



Series 2: 10* ↘ 9 ↑ 8 ↘ 7 ↗ 9 ↓

Total de série: 43 45,3

Point d'impact: X = -12.45mm, Y = -18.24mm



Series 3: 10 ↖ 10* ↗ 9 → 8 ↓ 7 ↘

Total de série: 44 45,6

Point d'impact: X = 17.68mm, Y = -21.08mm



Series 4: 9 → 10* ↗ 8 ↘ 7 ↗ 10 ↗

Total de série: 44 46,3

Point d'impact: X = 29.06mm, Y = 9.51mm



Series 5: 8 ↑ 8 ↓ 8 ↘ 10 ↗ 8 ↓

Total de série: 42 44,1

Point d'impact: X = -1.88mm, Y = -23.42mm



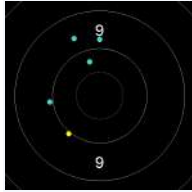
Series 6: 7 ↗ 7 ↓ 10 ↓ 9 → 9 ↘

Total de série: 42 44,4

Point d'impact: X = 33.37mm, Y = -16.00mm



Series 7: 9 → 9 ↘ 9 ↓ 10* ↑ 10 ↑
Total de série: 47 48,4
Point d'impact: X = 3.96mm, Y = -12.27mm



Series 8: 10 ↖ 9 ↖ 9 ← 9 ↑ 10 ↘
Total de série: 47 49,5
Point d'impact: X = -24.81mm, Y = 21.92mm



Series 9: 7 ↘ 10 ↖ 10 ↑ 9 ↖ 9 ↖
Total de série: 45 46,8
Point d'impact: X = -18.14mm, Y = 15.31mm



Series 10: 9 ← 8 ← 8 ↖ 7 ↘ 8 ↘
Total de série: 40 42,6
Point d'impact: X = -40.27mm, Y = -20.04mm



Series 11: 9 ↘ 9 ↘ 8 ↖ 10 ↖ 10 ↘
Total de série: 46 48,0
Point d'impact: X = -38.53mm, Y = 23.20mm



Series 12: 10 ↑ 8 ↖ 9 ↗ 9 → 9 ↖
Total de série: 45 47,5
Point d'impact: X = 13.58mm, Y = 54.45mm